



Геологічна Служба для Європи

Проливаємо світло на надра Землі

Що таке GSEU?

GSEU¹ – це Проект «Геологічна служба для Європи», п'ятирічна програма співпраці та підтримки (CSA), фінансована ЄС, яка об'єднує базові дані та знання про надра для управління природними ресурсами Європи та досягнення нульового рівня викидів в атмосферу, з кінцевою метою – наданням послуг Геологічної служби для Європи (GSE) – служби геонаукових даних, інформації та знань, що підтримують стале майбутнє Європи.

GSEU складається з пан'європейської мережі експертів, які спільно працюють над гармонізацією даних, інформації та знань про європейські надра, зосереджуючи увагу на:



Сировині



Геоенергетичні Ресурси



Підземні Води



Вразливості узбережжя та розміщенні офшорних вітрових станцій



Створенні Геологічної Основи



Європейська Інфраструктура Екологічних Даних (EGDI²)

Чому GSEU важлива?

Надра Землі містять незамінні ресурси для європейської промисловості й суспільства і, за належного управління, стануть ключем до декарбонізації нашої економіки. Для вирішення складних транснаціональних і континентальних екологічних та соціальних викликів нам потрібно

дивитися ширше і виходити за межі національних кордонів. Земля – це взаємопов'язана система процесів, і геологічні знання допомагають нам зрозуміти та ефективно трансформувати ці процеси у раціональну, науково обґрунтовану політику.

Вкрай важливо будувати стійкі мости між геонауками та політиками, промисловістю та громадянами, щоб підтримати «Зелений курс» і забезпечити стале майбутнє Європи.

Сфери компетенцій та Цілі



Сировина

- Переглянути європейські ресурси первинної критично важливої сировини на суші та морському дні, зосередившись на необхідних для зеленого переходу.
- Створити Міжнародний центр передового досвіду зі сталого управління ресурсами (EU ICE-SRM)
- Сприяти використанню UNFC4 для ресурсів та UNRMS5 для управління мінеральними ресурсами в Європі



Геоенергетичні ресурси

- Забезпечити загальноєвропейську інвентаризацію, характеристики та знання про геотермальні енергетичні ресурси, секвестрацію CO2 та тимчасове зберігання сталих енергоносіїв



Підземні води

- Підтримка інтегрованого, сталого використання й захисту європейських підземних водних ресурсів
- Покращити збір та управління даними для моніторингу й прогнозування кількості та якості підземних вод



Вразливість узбережжя й розміщення офшорних вітрових станцій

- Сприяти прийняттю обґрунтованих рішень щодо сталого розвитку та захисту прибережних територій і морського дна



Створення Геологічної основи

- Створити комплексні метадані європейських геологічних карт та розробити гармонізовані загальноєвропейські карти та 3D-моделі
- Поділитися кращими практиками 3D-геомоделювання та візуалізації
- Продемонструвати міждисциплінарне використання геологічної структури для підтримки прийняття рішень



Європейська інфраструктура геологічних даних

- Перетворити EGDI на інфраструктуру знань для покращення управління та обміну даними (див. Інформаційний бюлетень: EGDI)

References: 1. geologicalservice.eu, 2. europe-geology.eu, 3. eurogeosurveys.org, 4. unece.org/sustainable-energy/sustainable-resource-management/United-nations-framework-classification, 5. unece.org/sustainable-energy/unfc-and-sustainable-resource-management/unrms



49 ПАРТНЕРІВ

з 36 КРАЇН

Геологічні Служби Європи мають довгу історію співпраці як через свою головну організацію EuroGeoSurveys (EGS3) — координатора проекту, так і через численні спільні проекти та програми.



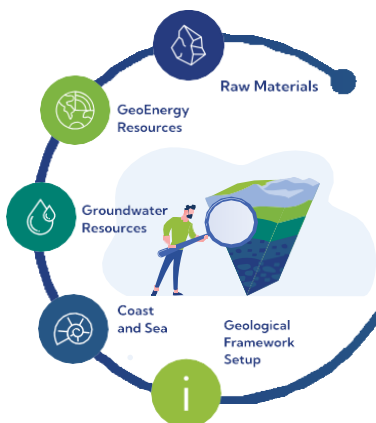
Відвідайте

www.geologicalservice.eu

Зв'яжіться з нами

info@geologicalservice.eu

Слідкуйте в



Розвиток Гармонізованого центру даних та інформації



Розробка інформаційної структури



Комунікація, Поширення, Використання й Охоплення